

כתב כמויות

סעיף	תאור	יחידה	כמות	מחיר	סך הכל
	פרק 02 פרק 2				
	תת פרק 02.01 פרק 2.1				
02.01.0041	קיר כובד בטון ב-20, בגובה מעל 4.01 מ' עם חזית אבן "חאמי" מבוקעת. התשלום כולל עב' חפירה/חציבה, יסוד, נקזים, תפרים, עיבוד ראש קיר מבטון עם פאזות וזיון, מילוי גרנולרי בגב הקיר, נקז מבניה יבשה/יריעת ניקוז, האבנים וקשירתם, רשת קשירה, כיחול וכל הנדרש לביצוע הקיר לפי התכניות והמפרט וימדד לפי נפח הבטון יצוק נטו.	מ"ק	1,300.00	598.64	778,232.00
	סה"כ 02.01 פרק 2.1				778,232.00
	סה"כ 02 פרק 2				778,232.00
	פרק 08 פרק 8				
	תת פרק 08.01 פרק 8.1				
08.01.0102	מחיר הצינור כולל את כל החיזוקים, התומכות, השלות (חבקים), קשתות, תיבות חיבורים, תיבות מעבר, אטמים וכד', חבל משיכה, סגירת קצוות הצינור, אספקה, הובלה, התקנה ואחריות וכל העבודות הנדרשות על פי מסמכי החוזה.	חדר	30.00	12.82	384.60
08.01.0171	צינור שרשורי דו שכבתי בקוטר 75 מ"מ כולל מופות יחודיות לצנרת זו כולל חוטי משיכה 8 מ"מ מניילון כולל כל הנדרש לפי סעיף 08.1.021.	קומפ'	4.00	1,699.71	6,798.84
	מחיר תא כולל כל עבודות העפר, חומרי ועבודות העזר והלוואי לרבות הזיון, תקרה, מכסה מבטון, שילוט המכסה, סמל הרשות טבוע ביציקה, עוגנים, ניקוז, רפידות, שכבתחצץ, פתחים עבור צינורות, כניסות ויציאות לתא לרבות איטום, אספקה, הובלה, התקנה ואחריות וכל העבודות הנדרשות במסמכי החוזה.				
	תא בקרה לכבלים/צינורות טרומי כולל כל הנדרש לפי סעיף 08.1.162 בקוטר פנימי 80 ס"מ ועומק 100 ס"מ מסגרת ומכסה מסוג B125 לפי ת"י 489.				
	להעברה בתת פרק 01.08.01				7,183.44

ג. הנדסה אזרחית תנועה ותחבורה בע"מ ת.ד. 58 טייבה 40400

סעיף	תאור	יחידה	כמות	מחיר	סך הכל
	מהעברה				7,183.44
	מחיר חפירה ו/או חציבה כולל מילוי מהודק בשכבות בהתאם לפרטי מבנה הכביש/מדרכה/שצ"פ ופרק 51 במפרט הכללי, חול לריפוד הכבלים או הצינורות ולכיסויים, לרבות שכבות חול בין שכבות צינורות, סרטי סימון, הידוק, החזרת פני השטח לקדמותו וסילוק עודפי חפירה ו/או חציבה.				
08.01.0261	חפירה ו/או חציבה של תעלות לכבלים כולל כל הנדרש לפי סעיף 08.1.252 ברוחב 60 ס"מ ועומק 100 ס"מ באמצעות כל כלי מכאני שיידרש לרבות חופר-תעלות או בעבודת ידיים, בכל סוגי הקרקע.	מטר	270.00	45.96	12,409.20
	מחיר יסוד לעמוד תאורה כולל מדידה, סימון, חפירה וחציבת בור, בטון, זיון, מערכת בורגי עיגון (לרבות פסי פלדה אומים ודסקיות), שרוולי מעבר, מילוי מרווחים, סילוק עודפי עפר, החזרת מצב לקדמותו, תכנון ביצוע ע"ח הקבלן כולל השכרת שרותי מהנדס ביסוס וקונסטרוקטור וכל עבודות וחומרי העזר הנדרשים על פי מסמכי החוזה.				
	מידות סופיות של בסיס של יציקת הבטון יחושבו ויאושרו על ידי מהנדס קונסטרוקטור מטעם הקבלן ועל חשבונו, בהתאם לתנאי קרקע, מיקום, והעומסים על העמוד.				
08.01.0372	יסוד לעמוד תאורה כולל כל הנדרש לפי סעיף 08.1.360 בגובה 6-7 מ' יצוק מבטון ב- 30 במידות 70/70/80 ס"מ.	קומפ'	15.00	780.37	11,705.55
	סה"כ 08.01 פרק 8.1				31,298.19
	תת פרק 08.02 פרק 8.2				
	כל המחירים כוללים אספקה, הובלה, התקנה ואחריות.				
	מחיר עמוד תאורה כולל מילוי המרווח בין לוח הבסיס לפני היסוד, הכנת וחיזוקים לזרוע ולגוף התאורה, צביעה, שילוט, פיזור העמודים בשטח, הצבת העמוד, פילוס.				
	להעברה בתת פרק 01.08.02				

ג. הנדסה אזרחית תנועה ותחבורה בע"מ ת.ד. 58 טייבה 40400

סעיף	תאור	'יחידה	כמות	מחיר	סך הכל
	מהעברה				
08.02.0186	עמוד תאורה בחתך עגול אחיד עשוי מפלדה טבול באבץ חם לרבות פלטת בסיס עם חיזוקים בין הפלטה לגוף העמוד, פתח לדלת, דלת, צלחת תחתונה מיציקת אלומיניום וכל האביזרים הדרושים להצבת העמוד ולחיבור הזרוע בראשו, עמוד התאורה צבוע בשיטה אלקטרוסטטית קלוי בתנור.	קומפ'	15.00	1,603.50	24,052.50
	זרועות פלדה לעמודי תאורה				
	זרוע (ת"י 812) קשתית קונית עשויה מברזל מגולוון בקוטר מותאמת לעמוד ולגוף התאורה הנבחר ומחוברת לעמוד ולגוף התאורה כולל צביעה, חיזוקים מגולוונים לעמוד, בורגי אלן שקועים ומגולוונים בהיקף העמוד.				
	זרוע (ת"י 812) קשתית קונית עשויה מברזל מגולוון בקוטר מותאמת לעמוד ולגוף התאורה הנבחר ומחוברת לעמוד ולגוף התאורה כולל צביעה, חיזוקים מגולוונים לעמוד, בורגי אלן שקועים ומגולוונים בהיקף העמוד.				
08.02.0357	זרוע יחידה באורך 150 ס"מ עשויה מפלדה כולל כל הנדרש לפי סעיף 08.2.348	קומפ'	15.00	427.60	6,414.00
	סה"כ 08.02 פרק 8.2				30,466.50
	תת פרק 08.03 פרק 8.3				
08.03.0042	מגש מחומר פלסטי כבה מאליו, כולל מהדקים דגם BC2 ו-BC3 תוצרת SOGEXI או ש"ע מאושר, לכבלים בחתך עד 35 מ"מ, כולל פסים למבטיחים חצי אוטומט ולחיבורי הארקה, כולל מבטח חצי אוטומטי דו קוטבי 2X10AC, 10KA, כיסוי (מבטח נפרד עבור כל ג.ת) וכולל כבלים בין המגש לג.ת ולבית התקע, בורג הארקה וחיבורי הארקות.	קומפ'	15.00	267.25	4,008.75
	מגש אביזרים לגוף תאורה אחד כולל כל הנדרש לפי סעיף 08.3.036				
	להעברה בתת פרק 01.08.03				4,008.75

ג. הנדסה אזרחית תנועה ותחבורה בע"מ ת.ד. 58 טייבה 40400

סעיף	תאור	יחידה	כמות	מחיר	סך הכל
	מהעברה				4,008.75
08.03.0126	<p>כבל מטיפוס N2XY כולל השחלה בצינור או הנחה בתעלה, התחברות בתוך אבזר או לוח או עמוד או מרכזיה, מהדקים למיניהם, נעלי כבל, חיזוקים, חיבורים בשני הקצוות, סימון לזיהוי הכבל והסימונים על מוליכי הכבל.</p> <p>כבל מטיפוס N2XY בחתך 5X16 ממ"ר כולל כל הנדרש לפי סעיף 08.3.057 כולל ספיות מפצלות מתכווצות ("כפפות").</p> <p>מרכזיית מאור מפוליאסטר משוריין מוגן UV כולל גומחות/יסודות בטון למרכזיה ולמונה כולל תא נפרד לחברת החשמל פסי צבירה, מבדדים, מהדקים, חיווט, שילוט, חיזוקים, מסגרת מסד, סידורי כניסה לכבלים, תריסי אוורור, צביעה וכל שאר העבודות והחומרים הדרושים להשלמת הלוח, חיבורו והפעלתו וכולל הובלה, הצבה, והתקנה.</p> <p>ביצוע לפי מפרט 08 סעיף 08.07.06. ולפי פרט.</p>	מטר	470.00	50.24	23,612.80
08.03.0297	<p>מרכזיה 3X80 אמפר למאור כולל כל הנדרש לפי סעיף 08.3.279 לפי פרט.</p> <p>מוליך הארקה מנחושת גלויה ושזורה מונח בחפירה בקרקע ו/או מושחל בצינורות שפורטו בנפרד, כולל חיבורו, כולל חדירה לעמודים וכל החומרים וכל העבודות הדרושות לביצוע חיבור הארקה מושלם, לפי סוגו.</p>	קומפ'	1.00	26,725.00	26,725.00
08.03.0336	<p>מוליך הארקה מנחושת גלויה ושזורה בחתך 35 ממ"ר כולל כל הנדרש לפי סעיף 08.3.327</p> <p>אלקטרודת הארקה מודולרית חרושתית ממוט פלדה מצופה נחושת תקועה אנכית בקרקע לרבות שוחת בטון טרומית עם מכסה בטון B125 לפי תי. 489, מוליך הארקה מנחושת 50 ממ"ר לחיבור בין האלקטרודה לבין תיל הארקה או תיל אפס או תיל הארקה ברשת עילית, חצץ בתחתית הבריכה שילוט וצביעה.</p>	חדר	470.00	27.79	13,061.30
להעברה בתת פרק 01.08.03					67,407.85

ג. הנדסה אזרחית תנועה ותחבורה בע"מ ת.ד. 58 טייבה 40400

סעיף	תאור	יחידה	כמות	מחיר	סך הכל
	מהעברה				67,407.85
08.03.0387	אלקטרודת הארקה בקוטר 19 מ"מ ובאורך של 3 מ' תקועה אנכית בקרקע לרבות שוחת בטון טרומית בקוטר 40 ס"מ ובעומק 60 ס"מ כולל כל הנדרש לפי סעיף 08.3.381	קומפ'	6.00	854.13	5,124.78
08.03.0441	מחזיק דגלים לעמוד תאורה ל-2 דגלים, לפי מפרט 08 סעיף 08.06.05.05 בנוי מאותו סוג מתכת כמו עמוד התאורה מגולוון וצבוע בצבע זהה לצבע בו נצבע העמוד לפי פרט.	קומפ'	15.00	115.00	1,725.00
08.03.0465	בדיקת המתקן החשמלי על ידי מהנדס חשמל בודק מוסמך, כולל תיקון הליקויים במידה ויתגלו עד לקבלת אישור הבודק לתקינות המתקן החשמלי לפי חוק החשמל ובהתאם לנדרשבמפרט, לרבות מסירת תעודת רישום ובדיקה של המתקן עם תוצאות הבדיקה ואישורו לחיבור המתקן למתח.	קומפ'	1.00	1,069.00	1,069.00
	סה"כ 08.03 פרק 8.3				75,326.63
	תת פרק 08.04 פרק 8.4				
	מחיר גוף התאורה כולל אספקה, התקנה, אחריות, וכל האביזרים הדרושים להפעלה תקינה המותקנים בתוך הפנס.				
08.04.0133	גוף תאורת רחובות לד, 59W דוגמת NAVION מתוצרת LIGHTING EATON-COOPER המשווק ע"י אור עד מהנדסים, או ש"ע מאושר וכולל כל הנדרש לפי סעיף 08.004.0018.	יח'	15.00	2,138.00	32,070.00
	סה"כ 08.04 פרק 8.4				32,070.00
	תת פרק 08.07 פרק 8.7				
08.07.0060	גומחת מבטון מקורה לפילר רשת של חברת חשמל במידות : רוחב פנים 160 ס"מ גובה כולל (מעל ומתחת לקרקע) 225 ס"מ עומק 50 ס"מ, כולל חפירה/חציבה זיון ביסוס ופילוס.	קומפ'	1.00	2,715.26	2,715.26
	סה"כ 08.07 פרק 8.7				2,715.26
	סה"כ 08 פרק 8				171,876.58

ג. הנדסה אזרחית תנועה ותחבורה בע"מ ת.ד. 58 טייבה 40400

סעיף	תאור	יחידה	כמות	מחיר	סך הכל
פרק 40 פרק 40					
תת פרק 40.01 פרק 40.1					
40.01.0700	אבן גן טרומה במידות 10/100/20 ס"מ בגוון אפור. המחיר כולל יסוד משענת בטון.	מטר	450.00	51.73	23,278.50
40.01.0760	אבן תעלה חד/דו שיפועית טרומה במידות 30/50/10 ס"מ בגוון אפור. המחיר כולל יסוד ומשענת בטון.	מטר	320.00	68.62	21,958.40
					45,236.90
סה"כ 40.01 פרק 40.1					
					45,236.90
סה"כ 40 פרק 40					
פרק 44 פרק 44					
תת פרק 44.01 פרק 44.1					
44.01.0010	מעקה בטיחות ממתכת פלדה מגולוונת וצבועה בתנור גובה 110 ס"מ עד 120 ס"מ, כולל עיגון וביטון לקרקע או לקירות.	מטר	320.00	368.80	118,016.00
					118,016.00
סה"כ 44.01 פרק 44.1					
					118,016.00
סה"כ 44 פרק 44					
פרק 51 פרק 51					
תת פרק 51.01 פרק 51.1					
51.01.0440	פירווק גדר רשת מכל סוג שהוא לרבות פינוי וסילוק.	מטר	50.00	25.44	1,272.00
					1,272.00
סה"כ 51.01 פרק 51.1					
תת פרק 51.02 פרק 51.2					
51.02.0060	חפירה ו/או חציבה בכל סוגי סלע וקרקע עד 10,000 מ"ק.	מ"ק	2,500.00	27.25	68,125.00
51.02.0160	הידוק שטחים (שתית) בבקרה מלאה לאחר חפירה/חישוף.	מ"ר	2,400.00	2.88	6,912.00
51.02.0250	טיפול בחומר חפור, לצורך שימוש חוזר כמילוי באתר, כולל מיון וניפוי, הפרדת הפסולת (אם ישנה), והתאמתו למילוי נברר או לדרישת המפרט המיוחד. לרבות אחסונו, העמסתו הובלת החומר לאזור המילוי פיזור והידוק מבוקר לפי המפרט הכללי בשכבות בעובי עד 20 ס"מ. ישולם לפי מ"ק מילוי מהודק בשטח.	מ"ק	3,300.00	12.29	40,557.00
					115,594.00
סה"כ 51.02 פרק 51.2					

ג. הנדסה אזרחית תנועה ותחבורה בע"מ ת.ד. 58 טייבה 40400

סעיף	תאור	יחידה	כמות	מחיר	סך הכל
תת פרק 51.03 פרק 51.3					
51.03.0010	מצע סוג א' מפוזר בשכבות בעובי שכבה עד 20 ס"מ, לאחר ההידוק בהידוק מבוקר של 100% לפי מודיפייד אאשטו.	מ"ק	460.00	130.41	59,988.60
					59,988.60
סה"כ 51.03 פרק 51.3					
תת פרק 51.09 פרק 51.9					
51.09.0030	אספקה והתקנה של עמוד מגולוון לתמרורי דרך מסוג עירוני.	יח'	2.00	186.21	372.42
51.09.0040	אספקה והתקנה של תמרורים מסוג עירוני ללא עמוד.	יח'	2.00	144.84	289.68
51.09.0050	צביעת קווי הפרדה או הדרכה ברוחב 10 עד 15 ס"מ, בצבע לבן/צהוב/כתום. (מדידה לפי צביעה נטו).	חדר	320.00	2.77	886.40
51.09.0110	צביעת אבני שפה.	חדר	300.00	4.70	1,410.00
					2,958.50
סה"כ 51.09 פרק 51.9					
					179,813.10
סה"כ 51 פרק 51					
פרק 52 פרק 52					
תת פרק 52.01 פרק 52.1					
52.01.0090	תא"צ 25 בעובי 5 ס"מ עם אגרגט גס גיר/דולמיטי סוג א' וביטומן PG68-10.	מ"ר	2,300.00	33.13	76,199.00
					76,199.00
סה"כ 52.01 פרק 52.1					
תת פרק 52.02 פרק 52.2					
52.02.0010	ציפוי יסוד באימולסיה ביטומנית בשיעור של 0.8-1.2 ליטר/מ"ר	מ"ר	2,300.00	1.71	3,933.00
					3,933.00
סה"כ 52.02 פרק 52.2					
					80,132.00
סה"כ 52 פרק 52					
					1,373,306.58
סה"כ מבנה 1					

ג. הנדסה אזרחית תנועה ותחבורה בע"מ ת.ד. 58 טייבה 40400

כתב כמויות (ריכוד)

סך מבנה	סך פרק	סך תת פרק	
	778,232.00	778,232.00	מבנה 01 מבנה 1 פרק 02 פרק 2 תת פרק 02.01 פרק 2.1 סה"כ 02 פרק 2
	171,876.58	31,298.19 30,466.50 75,326.63 32,070.00 2,715.26	פרק 08 פרק 8 תת פרק 08.01 פרק 8.1 תת פרק 08.02 פרק 8.2 תת פרק 08.03 פרק 8.3 תת פרק 08.04 פרק 8.4 תת פרק 08.07 פרק 8.7 סה"כ 08 פרק 8
	45,236.90	45,236.90	פרק 40 פרק 40 תת פרק 40.01 פרק 40.1 סה"כ 40 פרק 40
	118,016.00	118,016.00	פרק 44 פרק 44 תת פרק 44.01 פרק 44.1 סה"כ 44 פרק 44
	179,813.10	1,272.00 115,594.00 59,988.60 2,958.50	פרק 51 פרק 51 תת פרק 51.01 פרק 51.1 תת פרק 51.02 פרק 51.2 תת פרק 51.03 פרק 51.3 תת פרק 51.09 פרק 51.9 סה"כ 51 פרק 51
		76,199.00	פרק 52 פרק 52 תת פרק 52.01 פרק 52.1

ג. הנדסה אזרחית תנועה ותחבורה בע"מ ת.ד. 58 טייבה 40400

26/10/2022

דף מס': 009

ערערה בנגב- שכונה ב2

סך מבנה	סך פרק	סך תת פרק	
		3,933.00	תת פרק 52.02 פרק 52.2
	80,132.00		סה"כ 52 פרק 52
1,373,306.58			סה"כ 01 מבנה 1

ג. הנדסה אזרחית תנועה ותחבורה בע"מ ת.ד. 58 טייבה 40400

26/10/2022

דף מס': 010

ערערה בנגב- שכונה 2ב

סך מבנה	סך פרק	
		מבנה 01 מבנה 1
	778,232.00	פרק 02 פרק 2
	171,876.58	פרק 08 פרק 8
	45,236.90	פרק 40 פרק 40
	118,016.00	פרק 44 פרק 44
	179,813.10	פרק 51 פרק 51
	80,132.00	פרק 52 פרק 52
1,373,306.58		סה"כ 01 מבנה 1

ג. הנדסה אזרחית תנועה ותחבורה בע"מ ת.ד. 58 טייבה 40400

26/10/2022

דף מס': 011

ערערה בנגב- שכונה 2ב

סך מבנה	
1,373,306.58	מבנה 01 מבנה 1

סך הכל	
1,373,306.58	סה"כ כללי
233,462.12	17% מע"מ
1,606,768.70	סה"כ כולל מע"מ

ג. הנדסה אזרחית תנועה ותחבורה בע"מ ת.ד. 58 טייבה 40400

תאריך

שם, חתימה וחותמת הקבלן

סעיף	תאור	יחידה	כמות	מחיר	סך הכל
פרק 08 פרק 8					
תת פרק 08.001 פרק 8.1					
	הכנות לתאורת חוץ				
	כל המחירים כוללים אספקה, הובלה, התקנה ואחריות.				
	מחיר הצינור כולל את כל החיזוקים, התומכות, השלות (חבקים), קשתות, תיבות חיבורים, תיבות מעבר, אטמים וכד', חבל משיכה, סגירת קצוות הצינור, אספקה, הובלה, התקנה ואחריות וכל העבודות הנדרשות על פי מסמכי החוזה.				
08.001.0102	צינור שרשורי דו שכבתי בקוטר 75 מ"מ כולל מופות יחודיות לצנרת זו כולל חוטי משיכה 8 מ"מ מניילון כולל כל הנדרש לפי סעיף 08.1.021.	מטר	400.00	12.82	5,128.00
08.001.0117	שרוול לחציית כביש מצינור פי.וי.סי קשיח קוטר 110 מ"מ דרג 8 בעובי דופן 3.2 מ"מ כולל סימון בר קיימא על קרקעי של קצוות השרוול וסרט סימון תקני כולל כל הנדרש לפי סעיף 08.1.021.	מטר	65.00	38.48	2,501.20
	מחיר תא כולל כל עבודות העפר, חומרי ועבודות העזר והלוואי לרבות הזיין, תקרה, מכסה מבטון, שילוט המכסה, סמל הרשות טבוע ביציקה, עוגנים, ניקוז, רפידות, שכבתחצץ, פתחים עבור צינורות, כניסות ויציאות לתא לרבות איטום, אספקה, הובלה, התקנה ואחריות וכל העבודות הנדרשות במסמכי החוזה.				
08.001.0183	תא בקרה לכבלים / צינורות טרומי כולל כל הנדרש לפי סעיף 08.1.162 בקוטר פנימי 80 ס"מ ועומק 150 ס"מ מסגרת ומכסה מסוג B125 לפי ת"י 489.	קומפ'	5.00	1,924.20	9,621.00
	מחיר גומחה כולל תעלת כבלים וצנרת יצוקה מבטון מתחת לגומחה, הצבה וביסוס בהתאם לתוכניות, תאום עם חח"י לפי פרט מעודכן באתר חח"י, וכולל את כל עבודות העפר, חומרי ועבודות העזר והלוואי, אספקה, הובלה, התקנה ואחריות וכל העבודות הנדרשות במסמכי החוזה.				

ג. הנדסה אזרחית תנועה ותחבורה בע"מ ת.ד. 58 טייבה 40400

סעיף	תאור	יחידה	כמות	מחיר	סך הכל
08.001.0237	גומחת בטון מקורה לארון רשת ותקשורת חח"י במידות פנים 230X55 ס"מ וגובה 250 ס"מ כולל כל הנדרש לפי סעיף 08.1.231	קומפ'	1.00	2,993.20	2,993.20
	מחיר חפירה ו/או חציבה כולל מילוי מהודק בשכבות בהתאם לפרטי מבנה הכביש/מדרכה/שצ"פ ופרק 51 במפרט הכללי, חול לריפוד הכבלים או הצינורות ולכיסויים, לרבות שכבות חול בין שכבות צינורות, סרטי סימון, הידוק, החזרת פני השטח לקדמותו וסילוק עודפי חפירה ו/או חציבה.				
08.001.0261	חפירה ו/או חציבה של תעלות לכבלים כולל כל הנדרש לפי סעיף 08.1.252 ברוחב 60 ס"מ ועומק 100 ס"מ באמצעות כל כלי מכאני שיידרש לרבות חופר-תעלות או בעבודת ידיים, בכל סוגי הקרקע.	מטר	400.00	45.96	18,384.00
	מחיר יסוד לעמוד תאורה כולל מדידה, סימון, חפירה וחציבת בור, בטון, זיון, מערכת בורגי עיגון (לרבות פסי פלדה אומים ודסקיות), שרוולי מעבר, מילוי מרווחים, סילוק עודפי עפר, החזרת מצב לקדמותו, תכנון ביצוע ע"ח הקבלן כולל השכרת שרותי מהנדס ביסוס וקונסטרוקטור וכל עבודות וחומרי העזר הנדרשים על פי מסמכי החוזה.				
08.001.0372	יסוד לעמוד תאורה כולל כל הנדרש לפי סעיף 08.1.360 בגובה 6-7 מ' יצוק מבטון ב- 30 במידות 70/70/80 ס"מ.	קומפ'	20.00	780.37	15,607.40
	תת פרק 08.002 פרק 8.2				
	עמוד תאורה (ת"י 812) בחתך עגול אחיד עשוי מפלדה טבול באבץ חם לרבות פלסת בסיס עם חיזוקים בין הפלטה לגוף העמוד, פתח לדלת, דלת, צלחת תחתונה מיציקת אלומיניום וכל האביזרים הדרושים להצבת העמוד ולחיבור הזרוע בראשו, עמוד התאורה צבוע בשיטה אלקטרוסטטית קלוי בתנור.				
08.002.0186	עמוד תאורה בחתך עגול אחיד עשוי מפלדה כולל כל הנדרש לפי סעיף 08.2.174 בקוטר 4" וגובה 6 מטר.	קומפ'	20.00	1,603.50	32,070.00

ג. הנדסה אזרחית תנועה ותחבורה בע"מ ת.ד. 58 טייבה 40400

סך הכל	מחיר	כמות	יחידה	תאור	סעיף
				תת פרק 08.003 פרק 8.3	
				מגש מחומר פלסטי כבה מאליו, כולל מהדקים דגם BC2 ו- BC3 תוצרת SOGEXI או ש"ע מאושר, לכבלים בחתך עד 35 מ"מ, כולל פסים למבטיחים חצי אוטומט ולחיבורי הארקה, כולל מבטח חצי אוטומטי דו קוטבי 10KA, 2X10AC, כיסוי (מבטח נפרד עבור כל ג.ת) וכולל כבלים בין המגש לג.ת ולבית התקע, בורג הארקה וחיבורי הארקות.	
5,345.00	267.25	20.00	קומפ'	מגש אביזרים לגוף תאורה אחד כולל כל הנדרש לפי סעיף 08.3.036	08.003.0042
				כבל מטיפוס N2XY כולל השחלה בצינור או הנחה בתעלה, התחברות בתוך אבזר או לוח או עמוד או מרכזיה, מהדקים למיניהם, נעלי כבל, חיזוקים, חיבורים בשני הקצוות, סימון לזיהוי הכבל והסימונים על מוליכי הכבל.	
30,144.00	50.24	600.00	מטר	כבל מטיפוס N2XY בחתך 5X16 מ"מ כולל כל הנדרש לפי סעיף 08.3.057 כולל סופיות מפצלות מתכונות ("כפפות").	08.003.0126
				מרכזיית מאור מפוליאסטר משוריין מוגן UV כולל גומחות/יסודות בטון למרכזיה ולמונה כולל תא נפרד לחברת החשמל פסי צבירה, מבדדים, מהדקים, חיווט, שילוט, חיזוקים, מסגרת מסד, סידורי כניסה לכבלים, תריסי אוורור, צביעה וכל שאר העבודות והחומרים הדרושים להשלמת הלוח, חיבורו והפעלתו וכולל הובלה, הצבה, והתקנה.	
				ביצוע לפי מפרט 08 סעיף 08.07.06. ולפי פרט.	
26,725.00	26,725.00	1.00	קומפ'	מרכזיה 3X80 אמפר למאור כולל כל הנדרש לפי סעיף 08.3.279 לפי פרט.	08.003.0297
				מוליך הארקה מנחושת גליוה ושזורה מונח בחפירה בקרקע ו/או מושחל בצינורות שפורטו בנפרד, כולל חיבור, כולל חדירה לעמודים וכל החומרים וכל העבודות הדרושות לביצוע חיבור הארקה מושלם, לפי סוגו.	
16,674.00	27.79	600.00	מטר	מוליך הארקה מנחושת גליוה ושזורה בחתך 35 מ"מ כולל כל הנדרש לפי סעיף 08.3.327	08.003.0336

ג. הנדסה אזרחית תנועה ותחבורה בע"מ ת.ד. 58 טייבה 40400

סעיף	תאור	יחידה	כמות	מחיר	סך הכל
	אלקטרוודת הארקה מודולרית חרושתית ממוט פלדה מצופה נחושת תקועה אנכית בקרקע לרבות שוחת בטון טרומית עם מכסה בטון B125 לפי ת.י. 489, מוליך הארקה מנחושת 50 ממ"ר לחיבור בין האלקטרוודת לבין תיל הארקה או תיל אפס או תיל הארקה ברשת עילית, חצץ בתחתית הבריכה שילוט וצביעה.				
08.003.0387	אלקטרוודת הארקה בקוטר 19 מ"מ ובאורך של 3 מ' תקועה אנכית בקרקע לרבות שוחת בטון טרומית בקוטר 40 ס"מ ובעומק 60 ס"מ כולל כל הנדרש לפי סעיף 08.3.381	קומפ'	5.00	854.13	4,270.65
08.003.0465	בדיקת המתקן החשמלי על ידי מהנדס חשמל בודק מוסמך, כולל תיקון הליקויים במידה ויתגלו עד לקבלת אישור הבודק לתקינות המתקן החשמלי לפי חוק החשמל ובהתאם לנדרשבמפרט, לרבות מסירת תעודת רישום ובדיקה של המתקן עם תוצאות הבדיקה ואישורו לחיבור המתקן למתח.	קומפ'	1.00	1,069.00	1,069.00
	תת פרק 08.004 פרק 8.4				
	מחיר גוף התאורה כולל אספקה, התקנה, אחריות, וכל האביזרים הדרושים להפעלה תקינה המותקנים בתוך הפנס.				
08.004.0133	גוף תאורת רחובות לד, 59W דוגמת NAVION מתוצרת LIGHTING EATON-COOPER המשווק ע"י אור עד מהנדסים, או ש"ע מאושר וכולל כל הנדרש לפי סעיף 08.004.0018.	יח'	20.00	2,138.00	42,760.00
	סה"כ 08 פרק 8				213,292.45
	פרק 40 פרק 40				
	תת פרק 40.001 פרק 40.1				
40.001.0700	אבן גן טרומה במידות 10/100/20 ס"מ בגוון אפור. המחיר כולל יסוד משענת בטון.	מטר	800.00	51.73	41,384.00
	סה"כ 40 פרק 40				41,384.00
	פרק 51 פרק 51				
	תת פרק 51.001 פרק 51.1				
51.001.0440	פירוק גדר רשת מכל סוג שהוא לרבות פינתי וסילוק.	מטר	120.00	25.44	3,052.80

ג. הנדסה אזרחית תנועה ותחבורה בע"מ ת.ד. 58 טייבה 40400

סעיף	תאור	יחידה	כמות	מחיר	סך הכל
51.001.0460	פירוק והריסות קירות תומכים מבטון מזוין והיסודות, לרבות פינוי וסילוק.	מ"ק	25.00	137.36	3,434.00
תת פרק 51.002 פרק 51.2					
51.002.0050	חפירה ו/או חציבה בכל סוגי סלע וקרקע עד 2,000 מ"ק.	מ"ק	1,500.00	29.39	44,085.00
51.002.0160	הידוק שטחים (שתית) בבקרה מלאה לאחר חפירה/חישוף.	מ"ר	2,300.00	2.88	6,624.00
51.002.0260	טיפול בחומר חפור/חצוב, לצורך שימוש חוזר כמילוי באתר, כולל מיון וניפוי, גריסה, הפרדת הפסולת (אם ישנה) והתאמתו לחומר נברר, או לדרישת המפרט המיוחד, לרבות איחסון, העמסתו, הובלתו משטחי החפירה/גריסה לאזורי המילוי, פיזור והידוק מבוקר לפי המפרט הכללי בשכבות בעובי עד 20 ס"מ. ישולם לפי מ"ק מילוי מהודק בשטח.	מ"ק	50.00	22.44	1,122.00
תת פרק 51.003 פרק 51.3					
51.003.0010	מצע סוג א' מפוזר בשכבות בעובי שכבה עד 20 ס"מ, לאחר ההידוק בהידוק מבוקר של 100% לפי מודיפיד אשטו.	מ"ק	500.00	130.41	65,205.00
51.003.0110	מילוי מובא מחומר נברר (מצע סוג ג'), מפוזר בשכבות בעובי מקס' של 20 ס"מ לאחר ההידוק בהידוק מבוקר, לפי הנדרש במפרט הכללי פרק 51 (המחיר כולל ההידוק). לרבות חומר ממוחזר ממפעל המאושר ע"י המשרד להגנת הסביבה.	מ"ק	1,100.00	64.14	70,554.00
תת פרק 51.009 פרק 51.9					
51.009.0030	על התקני התנועה ואביזרי הבטיחות להיות מאושרים ובתוקף כנדרש ע"י הועדה הבין משרדית לבחינת התקני תנועה ובטיחות. אספקה והתקנה של עמוד מגולוון לתמרורי דרך מסוג עירוני.	יח'	4.00	186.21	744.84
51.009.0040	אספקה והתקנה של תמרורים מסוג עירוני ללא עמוד.	יח'	4.00	144.84	579.36
51.009.0050	צביעת קווי הפרדה או הדרכה ברוחב 10 עד 15 ס"מ, בצבע לבן/צהוב/כתום. (מדידה לפי צביעה נטו).	מטר	400.00	2.77	1,108.00
סה"כ 51 פרק 51					196,509.00

ג. הנדסה אזרחית תנועה ותחבורה בע"מ ת.ד. 58 טייבה 40400

סך הכל	מחיר	כמות	יחידה	תאור	סעיף
				פרק 52 פרק 52	
				תת פרק 52.001 פרק 52.1	
76,199.00	33.13	2,300.00	מ"ר	תא"צ 25 בעובי 5 ס"מ עם אגרגט גס גירי/דולמיטי סוג א' וביטומן PG68-10.	52.001.0090
				תת פרק 52.002 פרק 52.2	
3,933.00	1.71	2,300.00	מ"ר	ציפוי יסוד באימולסיה ביטומנית בשיעור של 0.8-1.2 ליטר/מ"ר	52.002.0010
80,132.00				סה"כ 52 פרק 52	
531,317.45					סה"כ מבנה 1

ג. הנדסה אזרחית תנועה ותחבורה בע"מ ת.ד. 58 טייבה 40400

סך מונה	סך פרק	
		מבנה 01 מבנה 1
	213,292.45	פרק 08 פרק 8
	41,384.00	פרק 40 פרק 40
	196,509.00	פרק 51 פרק 51
	80,132.00	פרק 52 פרק 52
531,317.45		סה"כ 01 מבנה 1

ג. הנדסה אזרחית תנועה ותחבורה בע"מ ת.ד. 58 טייבה 40400

23/11/2022

דף מס': 008

ערערה בנגב-שכונה 4-א-צפון

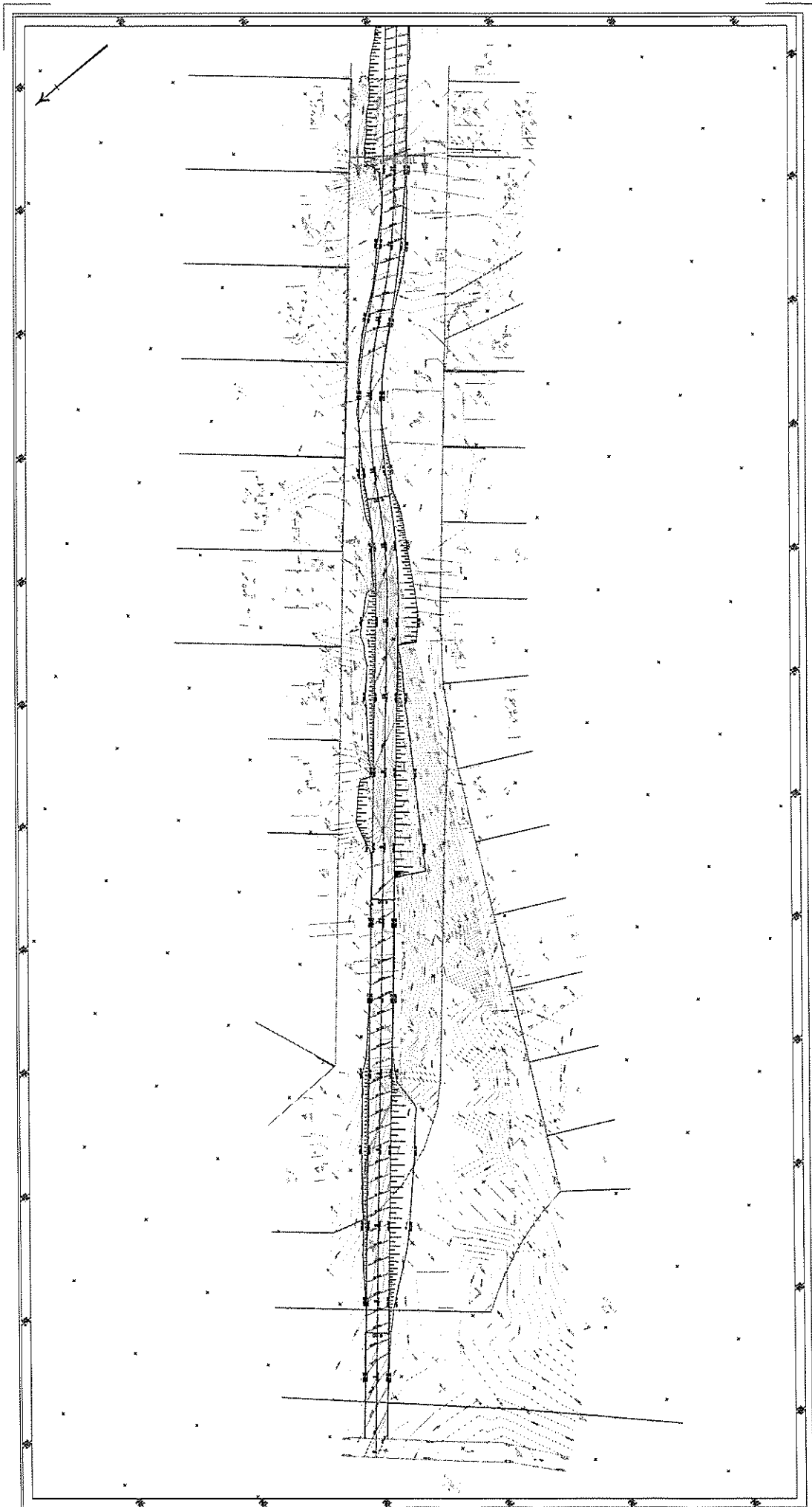
סך מבנה	
531,317.45	מבנה 01 מבנה 1

סך הכל	
531,317.45	סה"כ כללי
90,323.97	17% מע"מ
621,641.42	סה"כ כולל מע"מ

ג. הנדסה אזרחית תנועה ותחבורה בע"מ ת.ד. 58 טייבה 40400

תאריך

שם, חתימה וחותמת הקבלן



SHEET NO. 1
 OF 10
 PROJECT NO. 12345
 DATE: 10/20/2023
 DRAWN BY: J. SMITH
 CHECKED BY: M. JONES
 APPROVED BY: K. BROWN

NOTES:
 1. ALL DIMENSIONS ARE IN FEET AND INCHES.
 2. SEE SHEET 2 FOR CONTINUATION.
 3. ALL UTILITIES SHOWN ARE BASED ON RECORD DRAWINGS.
 4. THE ROADWAY WIDTH IS 60 FEET.
 5. THE ROADWAY IS TO BE CONCRETE PAVED.
 6. THE ROADWAY IS TO BE 4 LANE WITH 10' SIDEWAYS.
 7. THE ROADWAY IS TO BE 10' WIDE.
 8. THE ROADWAY IS TO BE 10' WIDE.
 9. THE ROADWAY IS TO BE 10' WIDE.
 10. THE ROADWAY IS TO BE 10' WIDE.

CONTRACT NO. 12345
 PROJECT NO. 12345
 SHEET NO. 1 OF 10
 DATE: 10/20/2023
 DRAWN BY: J. SMITH
 CHECKED BY: M. JONES
 APPROVED BY: K. BROWN

LEGEND:
 - - - - - UNPAVED ROADWAY
 - - - - - PAVED ROADWAY
 - - - - - SIDEWALK
 - - - - - UTILITY LINE
 - - - - - TREE
 - - - - - FENCE
 - - - - - CURB
 - - - - - GUTTER
 - - - - - DRIVEWAY
 - - - - - SIDEWALK
 - - - - - UTILITY LINE
 - - - - - TREE
 - - - - - FENCE
 - - - - - CURB
 - - - - - GUTTER
 - - - - - DRIVEWAY

PROJECT NO. 12345
 SHEET NO. 1 OF 10
 DATE: 10/20/2023
 DRAWN BY: J. SMITH
 CHECKED BY: M. JONES
 APPROVED BY: K. BROWN

PROJECT NO. 12345
 SHEET NO. 1 OF 10
 DATE: 10/20/2023
 DRAWN BY: J. SMITH
 CHECKED BY: M. JONES
 APPROVED BY: K. BROWN

PROJECT NO. 12345
 SHEET NO. 1 OF 10
 DATE: 10/20/2023
 DRAWN BY: J. SMITH
 CHECKED BY: M. JONES
 APPROVED BY: K. BROWN

כתב כמויות

ערערה בנגב-שכונה 5א-שביל
מבנה 01 שביל - שכונה 5א

סעיף	תאור	יחידה	כמות	מחיר	סך הכל
פרק 08 פרק 8					
תת פרק 08.01 פרק 8.1					
08.01.0102	צינור שרשורי דו שכבתי בקוטר 75 מ"מ כולל מופות יחודיות לצנרת זו כולל חוטי משיכה 8 מ"מ מניילון כולל כל הנדרש לפי סעיף 08.1.021.	מטר	165.00	12.82	2,115.30
08.01.0234	גומחת בטון מקורה לארון מונים כפול חח" במידות פנים 80X40 ס"מ וגובה חיצוני 250 ס"מ כולל כל הנדרש לפי סעיף 08.1.231	קומפ'	1.00	1,443.15	1,443.15
08.01.0372	יסוד לעמוד תאורה כולל כל הנדרש לפי סעיף 08.1.360 בגובה 6-7 מ' יצוק מבטון ב-30 במידות 70/70/80 ס"מ.	קומפ'	8.00	780.37	6,242.96
					9,801.41
סה"כ 08.01 פרק 8.1					
תת פרק 08.02 פרק 8.2					
08.02.0195	עמוד תאורה בחתך עגול אחיד עשוי מפלדה כולל כל הנדרש לפי סעיף 08.2.174 בקוטר 5" וגובה 6 מטר.	קומפ'	8.00	2,031.10	16,248.80
08.02.0419	שטוצר מצינור ברזל מגולוון בקוטר 2" ובאורך 20 ס"מ לחיבור גוף תאורה לעמוד מכל סוג החיבור יבוצע לפני גילוון וכולל צביעה, הפעלת הסעיף בהתאם לאישור מפקח ובמידה ולא מופיע במסמכי המכרז.	קומפ'	8.00	53.45	427.60
08.02.0444	תוספת עבור צביעת עמודים/זרועות המיועדים להתקנה בסביבה ימית (עד 2 ק"מ משפת הים), על פלדה מגולוונת בתנור. המחיר ל 1 מ"א של צביעה בתנור כדוגמת מפרט אפוקלשל צביעת פוליאסטר טהור על פלדה מגולוונת, ולפי מפרט 11 שבהוצאת הוועדה הבין משרדית ובהתאם לת.י, לרבות קבלת אחריות ל-5 שנים בכתב על הצביעה מהמפעל.	יח'	8.00	165.69	1,325.52
					18,001.92
סה"כ 08.02 פרק 8.2					
תת פרק 08.03 פרק 8.3					
08.03.0042	מגש אביזרים לגוף תאורה אחד כולל כל הנדרש לפי סעיף 08.3.036	קומפ'	8.00	267.25	2,138.00
08.03.0126	כבל מטיפוס N2XY בחתך 5X16 ממ"ר כולל כל הנדרש לפי סעיף 08.3.057 כולל סופיות מפצלול מתכוצות ("כפפות").	מטר	165.00	50.24	8,289.60
					10,427.60
להעברה בתת פרק 01.08.03					

ג. הנדסה אזרחית תנועה ותחבורה בע"מ ת.ד. 58 טייבה 40400

סעיף	תאור	יחידה	כמות	מחיר	סך הכל
	מהעברה				10,427.60
08.03.0294	מרכזיה 3X63 אמפר למאור כולל כל הנדרש לפי סעיף 08.3.279 לפי פרט וכולל חלוקה לשדות ערב/לילה.	קומפ'	1.00	26,725.00	26,725.00
08.03.0312	שעון אסטרונומי כדוגמת Grsslin דגם pro talento 752 או ש"ע מאושר, לרבות התקנה בלוח מרכזית תאורה קיימת, כולל כל שינויים המכאניים והחשמליים הנדרשים להתקנה והפעלה מושלמת.	קומפ'	8.00	1,710.40	13,683.20
08.03.0336	מוליך הארקה מנחושת גלויה ושזורה בחתך 35 ממ"ר כולל כל הנדרש לפי סעיף 08.3.327	מטר	165.00	27.79	4,585.35
08.03.0387	אלקטרודת הארקה בקוטר 19 מ"מ ובאורך של 3 מ' תקועה אנכית בקרקע לרבות שוחת בטון טרומית בקוטר 40 ס"מ ובעומק 60 ס"מ כולל כל הנדרש לפי סעיף 08.3.381	קומפ'	1.00	854.13	854.13
08.03.0444	כיסוי פח דקורטיבי לכסוי ברגי היסוד בעמודי מאור בערוגות שצפים, אי תנועה ואשר בסיסם בולט 15 ס"מ מעל פני האדמה הגננית. הכסוי יהיה עגול או מרובע לפי הנחיות אדריכל הנוף וצבע בתנור בצבע העמוד הכסוי חייב לכסות את כל 4 ברגי היסוד כולל גובהם מעל פני היס.	קומפ'	8.00	640.00	5,120.00
08.03.0447	חיבור קיר תאורת חג כולל בית תקע משוריין IP54 לרבות תוספת מפסק זרם חצי אוטמטי דו קוטבי 16 אמפר 10 ק"א בעל מודול אחד על מגש אביזרים וכבל חיבור 3X2.5 N2XY ממ"ר מהמגש ועד לבית תקע לרבות איטום אזור החיבור ע"י סיליקון למניעת חדירת מי גשם.	קומפ'	8.00	142.17	1,137.36
08.03.0462	טיפול של הקבלן מול חח"י לביצוע חיבור חדש למתקן חשמל לתאורה, כולל התשלום הנדרש עבור החיבור, התאומים והאישורים, הגשת תכניות, הזמנת ביקורת ולווי עד לקבלת החיבור והאישור לחיבור, כולל קבלת היתר למיקום מרכזיה/לוח/מתקן חשמלי מוועדת תכנון ובניה/רשות מקומית, לרבות החתמת הרשות על חוזה אספקת חשמל של חח"י.	קומפ'	1.00	21,380.00	21,380.00
	להעברה בתת פרק 01.08.03				83,912.64

ג. הנדסה אזרחית תנועה ותחבורה בע"מ ת.ד. 58 טייבה 40400

סעיף	תאור	יחידה	כמות	מחיר	סך הכל
	מהעברה				83,912.64
08.03.0465	בדיקת המתקן החשמלי על ידי מהנדס חשמל בודק מוסמך, כולל תיקון הליקויים במידה ויתגלו עד לקבלת אישור הבודק לתקינות המתקן החשמלי לפי חוק החשמל ובהתאם לנדרשבמפרט, לרבות מסירת תעודת רישום ובדיקה של המתקן עם תוצאות הבדיקה ואישורו לחיבור המתקן למתח.	קומפ'	1.00	1,069.00	1,069.00
	סה"כ 08.03 פרק 8.3				84,981.64
	תת פרק 08.04 פרק 8.4				
08.04.0039	גוף תאורת רחובות לד, 113W דוגמת L 02Luxtella מתוצרת LE-Tehnika המשווק ע"י אנלטק, או ש"ע מאושר וכולל כל הנדרש לפי סעיף 08.004.0018.	יח'	8.00	3,100.10	24,800.80
	סה"כ 08.04 פרק 8.4				24,800.80
	סה"כ 08 פרק 8				137,585.77
	פרק 40 פרק 40				
	תת פרק 40.01 פרק 40.1				
40.01.0190	ריצוף באבנים משתלבות בעובי 6 ס"מ, בגמר מחוספס צבע מסוג מלבנית, 10/20, 20/20 או שו"ע לפי תכנית .	מ"ר	1,935.00	86.58	167,532.30
40.01.0470	אבן שפה טרומה באורך 1 מ' במידות 20/25 ס"מ עם ספייטרים וקיטום קטן בפאות כדוגמת דגם חריש של אקרשטיין או ש"ע	מטר	120.00	80.17	9,620.40
40.01.0700	אבן גן טרומה במידות 10/100/20 ס"מ בגוון אפור. המחיר כולל יסוד משענת בטון.	מטר	295.00	51.73	15,260.35
	סה"כ 40.01 פרק 40.1				192,413.05
	סה"כ 40 פרק 40				192,413.05
	פרק 51 פרק 51				
	תת פרק 51.01 פרק 51.1				
51.01.0025	חישוף לעומק של עד 20 ס"מ, כולל ניקוי פסולת, פינוי בולדרים והורדת צמחיה לרבות פינוי וסילוק.	מ"ר	2,435.00	3.95	9,618.25
51.01.0130	פירוק אבן שפה קיימת לרבות פינוי וסילוק .	מטר	20.00	12.82	256.40
	להעברה בתת פרק 01.51.01				9,874.65

ג. הנדסה אזרחית תנועה ותחבורה בע"מ ת.ד. 58 טייבה 40400

סעיף	תאור	יחידה	כמות	מחיר	סך הכל
	מהעברה				9,874.65
51.01.0190	התאמת גובה של מכסה תא ביקורת בכל קוטר שהוא, כולל פירוק תקרה.	יח'	8.00	492.91	3,943.28
	סה"כ 51.01 פרק 51.1				13,817.93
	תת פרק 51.02 פרק 51.2				
51.02.0005	חפירה העמסה ופינוי פסולת מסוגים שונים לאתר שפיכה מאושר.	מ"ק	180.00	21.38	3,848.40
51.02.0050	חפירה ו/או חציבה בכל סוגי סלע וקרקע עד 2,000 מ"ק.	מ"ק	360.00	29.39	10,580.40
51.02.0160	הידוק שטחים (שתית) בבקרה מלאה לאחר חפירה/חישוב.	מ"ר	2,435.00	2.88	7,012.80
	סה"כ 51.02 פרק 51.2				21,441.60
	תת פרק 51.03 פרק 51.3				
51.03.0010	מצע סוג א' מפוזר בשכבות בעובי שכבה עד 20 ס"מ, לאחר ההידוק בהידוק מבוקר של 100% לפי מודיפייד אאשטו.	מ"ק	530.00	130.41	69,117.30
51.03.0110	מילוי מובא מחומר נברר (מצע סוג ג'), מפוזר בשכבות בעובי מקס' של 20 ס"מ לאחר ההידוק בהידוק מבוקר, לפי הנדרש במפרט הכללי פרק 51 (המחיר כולל ההידוק). לרבות חומר ממוחזר ממפעל המאושר ע"י המשרד להגנת הסביבה.	מ"ק	110.00	64.14	7,055.40
	סה"כ 51.03 פרק 51.3				76,172.70
	תת פרק 51.09 פרק 51.9				
51.09.0030	אספקה והתקנה של עמוד מגולוון לתמרורי דרך מסוג עירוני.	יח'	2.00	186.21	372.42
51.09.0040	אספקה והתקנה של תמרורים מסוג עירוני ללא עמוד.	יח'	2.00	144.84	289.68
51.09.0050	צביעת קווי הפרדה או הדרכה ברוחב 10 עד 15 ס"מ, בצבע לבן/צהוב/כתום. (מדידה לפי צביעה נטו).	מטר	75.00	2.77	207.75
51.09.0110	צביעת אבני שפה.	מטר	295.00	4.70	1,386.50
	סה"כ 51.09 פרק 51.9				2,256.35
	סה"כ 51 פרק 51				113,688.58

ג. הנדסה אזרחית תנועה ותחבורה בע"מ ת.ד. 58 טייבה 40400

סעיף	תאור	יחידה	כמות	מחיר	סך הכל
פרק 52 פרק 52					
תת פרק 52.01 פרק 52.1					
52.01.0110	תא"צ 25 בעובי 6 ס"מ עם אגרגט גס גירי/דולמיטי סוג א' וביטומן PG68-10.	מ"ר	500.00	38.91	19,455.00
52.01.0200	תא"צ 19 בעובי 5 ס"מ עם אגרגט גס גירי/דולמיטי סוג א' וביטומן PG70-10.	מ"ר	500.00	37.73	18,865.00
סה"כ 52.01 פרק 52.1					
					38,320.00
תת פרק 52.02 פרק 52.2					
52.02.0010	ציפוי יסוד באימולסיה ביטומנית בשיעור של 0.8-1.2 ליטר/מ"ר	מ"ר	500.00	1.71	855.00
52.02.0025	ציפוי מאחה באימולסיה ביטומנית בשיעור של 0.5 ליטר/מ"ר	מ"ר	500.00	1.60	800.00
52.02.0040	מישק התחברות אספלט קיים לאספלט חדש כולל ניסור.	חדר	15.00	23.51	352.65
סה"כ 52.02 פרק 52.2					
					2,007.65
סה"כ 52 פרק 52					
					40,327.65
סה"כ שביל - שכונה 5א					
					484,015.05

ג. הנדסה אזרחית תנועה ותחבורה בע"מ ת.ד. 58 טייבה 40400

27/07/2022

כתב כמויות (ריכוד)

דף מס': 006

ערערה בנגב-שכונה 5א-שביל

סך מבנה	סך פרק	סך תת פרק	
			מבנה 01 שביל - שכונה 5א
			פרק 08 פרק 8
		9,801.41	תת פרק 08.01 פרק 8.1
		18,001.92	תת פרק 08.02 פרק 8.2
		84,981.64	תת פרק 08.03 פרק 8.3
		24,800.80	תת פרק 08.04 פרק 8.4
	137,585.77		סה"כ 08 פרק 8
			פרק 40 פרק 40
		192,413.05	תת פרק 40.01 פרק 40.1
	192,413.05		סה"כ 40 פרק 40
			פרק 51 פרק 51
		13,817.93	תת פרק 51.01 פרק 51.1
		21,441.60	תת פרק 51.02 פרק 51.2
		76,172.70	תת פרק 51.03 פרק 51.3
		2,256.35	תת פרק 51.09 פרק 51.9
	113,688.58		סה"כ 51 פרק 51
			פרק 52 פרק 52
		38,320.00	תת פרק 52.01 פרק 52.1
		2,007.65	תת פרק 52.02 פרק 52.2
	40,327.65		סה"כ 52 פרק 52
484,015.05			סה"כ 01 שביל - שכונה 5א

ג. הנדסה אזרחית תנועה ותחבורה בע"מ ת.ד. 58 טייבה 40400

27/07/2022

דף מס': 007

ערערה בנגב-שכונה 5א-שביל

סך מבנה	סך פרק	
		מבנה 01 שביל - שכונה 5א
	137,585.77	פרק 08 פרק 8
	192,413.05	פרק 40 פרק 40
	113,688.58	פרק 51 פרק 51
	40,327.65	פרק 52 פרק 52
484,015.05		סה"כ 01 שביל - שכונה 5א

ג. הנדסה אזרחית תנועה ותחבורה בע"מ ת.ד. 58 טייבה 40400

27/07/2022

דף מס': 008

ערערה בנגב-שכונה 5א-שביל

סך מבנה	
484,015.05	מבנה 01 שביל - שכונה 5א

סך הכל	
484,015.05	סה"כ כללי
82,282.56	17% מע"מ
566,297.61	סה"כ כולל מע"מ

ג. הנדסה אזרחית תנועה ותחבורה בע"מ ת.ד. 58 טייבה 40400

תאריך

שם, חתימה וחותמת הקבלן

28/09/2022

דף מס': 004

ערערה בנגב-שבילים

מבנה 01 מבנה 1

פרק 51 פרק 51

סעיף	תאור	יחידה	כמות	מחיר יחידה	סך הכל
	<p>פרק 51 פרק 51</p> <p>תת פרק 51.001 פרק 51.1</p> <p>מחירי ע"ע (לרבות חישוב ופירוקים) כוללים הובלה והעברה לשטחי מילוי ו/או לאתר שפיכה מאושר בכל מרחק שיידרש מגבולות ביצוע של הפרויקט ופיזור בשכבות ובאישור המפקח לרבות אגרות הטמנה אם ישנן והסדרי תנועה.</p> <p>מחירי אספקת החומרים לרבות עבודות אספלט מצעים ומילוי מובא מסוגים שונים כוללים הובלה ממרחק כלשהו שיידרש.</p> <p>מחירי כל הסעיפים כוללים פינוי וסילוק למרחק כלשהו שיידרש.</p> <p>הערה למתכנן: במידת הצורך למקרים חריגים בלבד, תוספת עבור הובלת חומר/פסולת לכל 1 ק"מ למרחקי הובלה הגבוהים מהנדרש בחוזה, 1.20 ש"ח למ"ק/מ. שימוש בסעיף הינו באישור מטה המשרד בלבד.</p> <p>איתור אתרי פינוי עבודות עפר ופסולת הינם באחריות הקבלן, לרבות סגירת או שינוי מיקום אתרי הפינוי במהלך העבודות.</p> <p>הערה למתכנן: תוספת אגרה בגין הטמנת פסולת מכל סוג שהוא במטמנה 50-90 ש"ח/מ"ק להחלטת המחוז על סמך נתוני אתרי פסולת מתאימים. לא ישולם עבור הטמנה במקום שאינו מאושר ע"י המשרד להגנת הסביבה והרשות המקומית.</p> <p>פינוי פסולת יאושר רק לאחר מיון, ניפוי והפרדת הפסולת מעודפי עפר בולדרים ואבנים, לרבות עבודת ידיים אם נדרש, עירום הפסולת בנפרד ומדידתה ע"י מודד האתר וקבלת אישור המחוז לפני הפינוי. המדידה והתשלום במ"ק.</p> <p>שטח מוגבל- הגדרה: שטח עד 200 מ"ר או שרוחב השטח קטן מ 4 מטר ו/או אופן הידוק עפ"י דרישה מיוחדת.</p>				
	להעברה בתת פרק 01.51.001				

ג. הנדסה אזרחית תנועה ותחבורה בע"מ
ת.ד. 58 טייבה 40400

28/09/2022

דף מס': 005

ערערה בנגב-שבילים

מבנה 01 מבנה 1

פרק 51 פרק 51

סעיף	תאור	יחידה	כמות	מחיר יחידה	סך הכל
	מהעברה				
51.001.0025	בכל מקום שמצויין המפרט הכללי-הספר הכחול הכוונה למהדורה העדכנית ליום פרסום המכרז. חישוב לעומק של עד 20 ס"מ, כולל ניקוי פסולת, פינוי בולדרים והורדת צמחיה לרבות פינוי וסילוק.	מ"ר	1,700.00	3.95	6,715.00
	סה"כ 51.001 פרק 51.1 (להעברה לדף ריכוז)				6,715.00
	תת פרק 51.002 פרק 51.2				
51.002.0050	חפירה ו/או חציבה בכל סוגי סלע וקרקע עד 2,000 מ"ק.	מ"ק	700.00	29.39	20,573.00
51.002.0160	הידוק שטחים (שתית) בבקרה מלאה לאחר חפירה/חישוב.	מ"ר	1,800.00	2.88	5,184.00
	סה"כ 51.002 פרק 51.2 (להעברה לדף ריכוז)				25,757.00
	תת פרק 51.003 פרק 51.3				
51.003.0010	מצע סוג א' מפוזר בשכבות בעובי שכבה עד 20 ס"מ, לאחר ההידוק בהידוק מבוקר של 100% לפי מודיפיד אשטו.	מ"ק	300.00	130.41	39,123.00
51.003.0120	מילוי מובא מחומר נברר (מצע סוג ג'), מפוזר בשכבות בעובי מקס' של 20 ס"מ לאחר ההידוק בהידוק מבוקר, לפי הנדרש במפרט הכללי פרק 51 (המחיר כולל ההידוק). לרבות חומר ממוחזר ממפעל המאושר ע"י המשרד להגנת הסביבה.	מ"ק	3,992.35	64.14	256,069.33
	סה"כ 51.003 פרק 51.3 (להעברה לדף ריכוז)				295,192.33
	תת פרק 51.009 פרק 51.9				
51.009.0030	על התקני התנועה ואביזרי הבטיחות להיות מאושרים ובתוקף כנדרש ע"י הועדה הבין משרדית לבחינת התקני תנועה ובטיחות. אספקה והתקנה של עמוד מגולוון לתמרורי דרך מסוג עירוני.	יח'	5.00	186.21	931.05
51.009.0040	אספקה והתקנה של תמרורים מסוג עירוני ללא עמוד.	יח'	5.00	144.84	724.20
	להעברה בתת פרק 01.51.009				1,655.25

ג. הנדסה אזרחית תנועה ותחבורה בע"מ
ת.ד. 58 טייבה 40400

28/09/2022

דף מס': 007

ערערה בנגב-שבילים
מבנה 01 מבנה 1
פרק 52 פרק 52

סעיף	תאור	יחידה	כמות	מחיר יחידה	סך הכל
פרק 52 פרק 52					
תת פרק 52.001 פרק 52.1					
52.001.0300	תא"מ (S 19) בעובי 5 ס"מ עם אגרגט גס גיר/דזולמיטי סוג א' וביטומן PG70-10.	מ"ר	1,300.00	37.73	49,049.00
סה"כ 52.001 פרק 52.1 (להעברה לדף ריכוז)					
תת פרק 52.002 פרק 52.2					
52.002.0010	ציפוי יסוד באימולסיה ביטומנית בשיעור של 0.8-1.2 ליטר/מ"ר	מ"ר	1,300.00	1.71	2,223.00
סה"כ 52.002 פרק 52.2 (להעברה לדף ריכוז)					
סה"כ 52 פרק 52 (להעברה לדף ריכוז)					
סה"כ מבנה 1 (להעברה לדף ריכוז)					
					51,272.00
					464,607.82

כתב כמויות (ריכוז)

28/09/2022

דף מס': 008

ערערה בנגב-שבילים

סך מבנה	סך פרק	
		מבנה 01 מבנה 1
	80,545.00	פרק 40 פרק 40
	1,000.00	פרק 41 פרק 41
		פרק 43 פרק 43
	331,790.82	פרק 51 פרק 51
	51,272.00	פרק 52 פרק 52
464,607.82		סה"כ 01 מבנה 1

28/09/2022

דף מס': 009

ערערה בנגב-שבילים

סך מבנה	
464,607.82	מבנה 01 מבנה 1

סך הכל	
464,607.82	סה"כ כללי
78,983.33	17% מע"מ
543,591.15	סה"כ כולל מע"מ

תאריך

שם, חתימה וחותמת הקבלן

כתב כמיות

סך הכל	מחיר	כמות	יחידה	תאור	סעיף
פרק 08 פרק 8					
תת פרק 08.01 פרק 8.1					
1,282.00	12.82	100.00	מטר	צינור שרשורי דו שכבתי בקוטר 75 מ"מ כולל מופות יחודיות לצנרת זו כולל חוטי משיכה 8 מ"מ מניילון כולל כל הנדרש לפי סעיף 08.1.021.	08.01.0102
1,443.15	1,443.15	1.00	קומפ'	גומחת בטון מקורה לארון מונים כפול חח" במידות פנים 80X40 ס"מ וגובה היצוני 250 ס"מ כולל כל הנדרש לפי סעיף 08.1.231.	08.01.0234
1,149.00	45.96	25.00	מטר	חפירה ז'או חציבה של תעלות לכבלים כולל כל הנדרש לפי סעיף 08.1.252 ברוחב 60 ס"מ ועומק 100 ס"מ באמצעות כל כלי מכאני שיידרש לרבות חופר-תעלות או בעבודת ידיים, בכל סוגי הקרקע.	08.01.0261
3,121.48	780.37	4.00	קומפ'	יסוד לעמוד תאורה כולל כל הנדרש לפי סעיף 08.1.360 בגובה 6-7 מ' יצוק מבטון ב- 30 במידות 70/70/80 ס"מ.	08.01.0372
6,995.63					סה"כ 08.01 פרק 8.1
תת פרק 08.02 פרק 8.2					
8,124.40	2,031.10	4.00	קומפ'	עמוד תאורה בחתך עגול אחיד עשוי מפלדה כולל כל הנדרש לפי סעיף 08.2.174 בקוטר 5" וגובה 6 מטר.	08.02.0195
213.80	53.45	4.00	קומפ'	שטוצר מצינור ברזל מגולוון בקוטר 2" ובאורך 20 ס"מ לחיבור גוף תאורה לעמוד מכל סוג החיבור יבוצע לפני גילוון וכולל צביעה, הפעלת הסעיף בהתאם לאישור מפקח ובמידה ולא מופיע במסמכי המכר.	08.02.0419
662.76	165.69	4.00	יח'	תוספת עבור צביעת עמודים/זרועות המיועדים להתקנה בסביבה ימית (עד 2 ק"מ משפת הים), על פלדה מגולוונת בתנור. המחיר ל 1 מ"א של צביעה בתנור כדוגמת מפרט אפוקלשל צביעת פוליאסטר טהור על פלדה מגולוונת, ולפי מפרט 11 שבהוצאת הוועדה הבין משרדית ובהתאם לתי, לרבות קבלת אחריות ל-5 שנים בכתב על הצביעה מהמפעל.	08.02.0444
9,000.96					סה"כ 08.02 פרק 8.2
תת פרק 08.03 פרק 8.3					
1,069.00	267.25	4.00	קומפ'	מגש אביזרים לגוף תאורה אחד כולל כל הנדרש לפי סעיף 08.3.036.	08.03.0042
5,024.00	50.24	100.00	מטר	כבל מטיפוס N2XY בחתך 5X16 ממ"ר כולל כל הנדרש לפי סעיף 08.3.057 כולל סופיות מפצליות מתכונות ("כפפות").	08.03.0126
26,725.00	26,725.00	1.00	קומפ'	מרכיזה 3X63 אמפר למאור כולל כל הנדרש לפי סעיף 08.3.279 פרט וכולל חלוקה לשדות ערב/לילה.	08.03.0294
6,841.60	1,710.40	4.00	קומפ'	שעון אסטרונומי כדוגמת Gresslin דגם pro 752 talento או ש"ע מאושר, לרבות התקנה בלוח מרכזית תאורה קיימת, כולל כל שינויים המכאניים והחשמליים הנדרשים להתקנה והפעלה מושלמת.	08.03.0312
2,779.00	27.79	100.00	מטר	מוליך הארקה מנחושת גלויה ושזורה בחתך 35 ממ"ר כולל כל הנדרש לפי סעיף 08.3.327.	08.03.0336
854.13	854.13	1.00	קומפ'	אלקטרודת הארקה בקוטר 19 מ"מ ובאורך של 3 מ' תקועה אנכית בקרקע לרבות שוחת בטון טרמיית בקוטר 40 ס"מ ובעומק 60 ס"מ כולל כל הנדרש לפי סעיף 08.3.381.	08.03.0387
43,292.73					01.08.03 בתת פרק

ג. הנדסה אזרחית תנועה ותחבורה בע"מ ת.ד. 58 טיבה 40400

סעיף	תאור	יחידה	כמות	מחיר	סך הכל
	מהעברה				43,292.73
08.03.0444	כיסוי פח דקורטיבי לכסוי ברגי היסוד בעמודי מאור בערוגות שצפים, אי תנועה ואשר בסיסם בולט 15 ס"מ מעל פני האדמה הגננית. הכסוי יהיה עגול או מרובע לפי הנחיות אדריכל הנוף וצבע בתנור בצבע העמוד הכסוי חייב לכסות את כל 4 ברגי היסוד כולל גובהם מעל פני היס.	קומפ'	4.00	640.00	2,560.00
08.03.0447	חיבור קיר תאורת חג כולל בית תקע משוריין IP54 לרבות תוספת מפסק זרם חצי אוטמטי דו קוטבי 16 אמפר 10 ק"א בעל מודול אחד על מגש אביזרים וכבל חיבור 3X2.5 N2XY ממ"ר מהמגש ועד לבית תקע לרבות איטום אזור החיבור ע"י סיליקון למניעת חדירת מי גשם.	קומפ'	4.00	142.17	568.68
08.03.0462	טיפול של הקבלן מול חח"י לביצוע חיבור חדש למתקן חשמל לתאורה, כולל התשלום הנדרש עבור החיבור, התאומים והאישורים, הגשת תכנית, הזמנת ביקורת ולווי עד לקבלת החיבור והאישור לחיבור, כולל קבלת היתר למיקום מרכזיה/לוח/מתקן חשמלי מוועדת תכנון ובניה/רשות מקומית, לרבות החתמת הרשות על חוזה אספקת חשמל של חח"י.	קומפ'	1.00	21,380.00	21,380.00
08.03.0465	בדיקת המתקן החשמלי על ידי מהנדס חשמל בודק מוסמך, כולל תיקון הליקויים במידה ויתגלו עד לקבלת אישור הבודק לתקינות המתקן החשמלי לפי חוק החשמל ובהתאם לנדרשבמפרט, לרבות מסירת תעודת רישום ובדיקה של המתקן עם תוצאות הבדיקה ואישורו לחיבור המתקן למתח.	קומפ'	1.00	1,069.00	1,069.00
סה"כ 08.03 פרק 8.3					68,870.41
תת פרק 08.04 פרק 8.4					
08.04.0039	גוף תאורת רחובות לד, 113W דוגמת L 02Luxtelia מתוצרת LE-Tehnika המשווק ע"י אנלטיק, או ש"ע מאושר וכולל כל הנדרש לפי סעיף 08.004.0018.	יח'	4.00	3,100.10	12,400.40
סה"כ 08.04 פרק 8.4					12,400.40
סה"כ 08 פרק 8					97,267.40
פרק 40 פרק 40					
תת פרק 40.01 פרק 40.1					
40.01.0190	ריצוף באבנים משתלבות בעובי 6 ס"מ, בגמר מחוספס צבע מסוג מלבנית, 10/20, 20/20 או ש"ע לפי תכנית.	מ"ר	800.00	86.58	69,264.00
40.01.0550	אבן שפה טרומה מוגמרת לניכס במעבר חציה ללא פזה במידות 20/25/50 ס"מ עם ספייסרים וקישום קטן בפאות דגם חריש של אקרשטיין או ש"ע	מטר	25.00	90.00	2,250.00
40.01.0700	אבן גן טרומה במידות 10/100/20 ס"מ בגוון אפור. המחיר כולל יסוד משענת בטון.	מטר	145.00	51.73	7,500.85
40.01.0760	אבן תעלה חד/דו שיפועית טרומה במידות 30/50/10 ס"מ בגוון אפור. המחיר כולל יסוד ומשענת בטון.	מטר	55.00	68.62	3,774.10
סה"כ 40.01 פרק 40.1					82,788.95
סה"כ 40 פרק 40					82,788.95
פרק 51 פרק 51					
תת פרק 51.01 פרק 51.1					
51.01.0025	חישוב לעומק של עד 20 ס"מ, כולל ניקוי פסולת, פינוי בולדרים והורדת צמחיה לרבות פינוי וסילוק.	מ"ר	800.00	3.95	3,160.00
סה"כ 01.51.01 בתת פרק 01.51.01					3,160.00

ג. הנדסה אדריכלית תנועה ותחבורה בע"מ ת.ד. 58 טייבה 40400

סעיף	תאור	יחידה	כמות	מחיר	סך הכל
	מהעברה				3,160.00
51.01.0130	פירוק אבן שפה קיימת לרבות פינוי וסילוק .	מטר	25.00	12.82	320.50
	סה"כ 51.01 פרק 51.1				3,480.50
	תת פרק 51.02 פרק 51.2				
51.02.0005	חפירה העמסה ופינוי פסולת מסוגים שונים לאתר שפיכה מאושר.	מ"ק	180.00	21.38	3,848.40
51.02.0050	חפירה ולא חציבה בכל סוגי סלע וקרקע עד 2,000 מ"ק .	מ"ק	360.00	29.39	10,580.40
51.02.0160	הידוק שטחים (שתית) בבקרה מלאה לאחר חפירה/חישוף.	מ"ר	800.00	2.88	2,304.00
	סה"כ 51.02 פרק 51.2				16,732.80
	תת פרק 51.03 פרק 51.3				
51.03.0010	מצע סוג א' מפוזר בשכבות בעובי שכבה עד 20 ס"מ, לאחר ההידוק בהידוק מבוקר של 100% לפי מודיפייד אאשטו.	מ"ק	240.00	130.41	31,298.40
51.03.0110	מילוי מובא מחומר נברר (מצע סוג ג'), מפוזר בשכבות בעובי מקס' של 20 ס"מ לאחר ההידוק בהידוק מבוקר, לפי הנדרש במפרט הכללי פרק 51 (המחיר כולל ההידוק). לרבות חומר ממוחזר ממפעל המאושר ע"י המשד" להגנת הסביבה.	מ"ק	1,560.00	64.14	100,058.40
	סה"כ 51.03 פרק 51.3				131,356.80
	תת פרק 51.09 פרק 51.9				
51.09.0030	אספקה והתקנה של עמוד מגולוון לתמרורי דרך מסוג עירוני.	יח'	2.00	174.20	348.40
51.09.0040	אספקה והתקנה של תמרורים מסוג עירוני ללא עמוד.	יח'	2.00	135.50	271.00
51.09.0050	צביעת קווי הפרדה או הדרכה ברוחב 10 עד 15 ס"מ, בצבע לבן/צהוב/כתום. (מדידה לפי צביעה נטו).	מטר	80.00	2.60	208.00
	סה"כ 51.09 פרק 51.9				827.40
	סה"כ 51 פרק 51				152,397.50
	סה"כ מבנה 1				332,453.85

ג. הנדסה אזרחית תנועה ותחבורה בע"מ ת.ד. 58 טייבה 40400

כתב כמויות (ריכוז)

סך מבנה	סך פרק	סך תת פרק	
			מבנה 01 מבנה 1
			פרק 08 פרק 8
		6,995.63	תת פרק 08.01 פרק 8.1
		9,000.96	תת פרק 08.02 פרק 8.2
		68,870.41	תת פרק 08.03 פרק 8.3
		12,400.40	תת פרק 08.04 פרק 8.4
	97,267.40		סה"כ 08 פרק 8
			פרק 40 פרק 40
		82,788.95	תת פרק 40.01 פרק 40.1
	82,788.95		סה"כ 40 פרק 40
			פרק 51 פרק 51
		3,480.50	תת פרק 51.01 פרק 51.1
		16,732.80	תת פרק 51.02 פרק 51.2
		131,356.80	תת פרק 51.03 פרק 51.3
		827.40	תת פרק 51.09 פרק 51.9
	152,397.50		סה"כ 51 פרק 51
332,453.85			סה"כ 01 מבנה 1

סך מבנה	סך פרק	
		מבנה 01 מבנה 1
	97,267.40	פרק 08 פרק 8
	82,788.95	פרק 40 פרק 40
	152,397.50	פרק 51 פרק 51
332,453.85		סה"כ 01 מבנה 1

27/07/2022

דף מס': 006

ערערה בנגב-שכונה 2-שביל

סך מבנה	
332,453.85	מבנה 01 מבנה 1

סך הכל	
332,453.85	סה"כ כללי
56,517.15	17% מע"מ
388,971.00	סה"כ כולל מע"מ

ג. הנדסה אזרחית תנועה ותחבורה בע"מ ת.ד. 58 טייבה 40400

תאריך

שם, חתימה וחותמת הקבלן

קובץ: 47010

הופק באמצעות בנארית בע"מ (04.17.3) 04-9884344



23/11/22

הנדון: ריכוז עבודות

סעיף	תיאור	סה"כ
.1	שביל שכונה ב2	1,606,768.70
.2	שביל שכי 4 המשך צפון	621,641.42
.3	שביל 1 שכונה 5 א	566,287.81
.4	שביל 1 שכי 2 (גנים)	543,591.10
.5	שביל שכי 2 "פחרי"	388,971
	סה"כ	3,727,260